

La Familia Yawarmasi

Padre tata **Madre** mama **Hijo** Qhari wawa **Hija** Warmi wawa

- 1.- Bisabuela
- 2.- Bisnieto
- 3.- Abuela
- 4.- Abuelo
- 5.- De hermana a hermana
- 6.- De hermana a hermano
- 7.- De hermano a hermana
- 8.- De hermano a hermano
- 9.- Hija respecto al padre
- 10.- Hijo respecto al padre
- 11.- Padrino de bautismo
- 12.- Padrino de matrimonio
- 13.- Primo hermano de la mujer
- 14.- Primo hermano del varón
- 15.- Nieto (a)
- 16.- Tio
- 17.- Tia
- 18.- Yerno
- 19.- Nuera

- 1.- Awkilla
- 2.- Ampullu
- 3.- Jatun mama
- 4.- Jatun tata
- 5.- Ñaña
- 6.- Tura
- 7.- Pana
- 8.- Wawqi
- 9.- Ususi
- 10.- Churi
- 11.- Sutiyaqi
- 12.- Watmuqi
- 13.- Sispatura
- 14.- Sispawawqi
- 15.- Allchhi
- 16.- Tatawki - sulk'a tata
- 17.- Mamawki - sulk'a mama
- 18.- Tullqa
- 19.- Qhachuni



Cuerpos geométricos Pacha tuqusqa kurkukuna



Cilindro
Tuquru



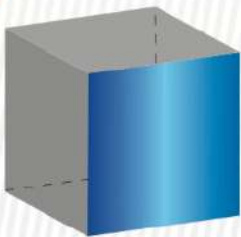
Pirámide
Wamp'ara



Cono
Ququruchi



Prisma
Qullqa



Cubo
Mach'ina

Figuras geométricas Pacha tupukuna



Cuadrado
Tawa K'uchu



Rombo
P'uytu



Círculo
Muyu



Rectángulo
Sayt'u



Romboide
Wist'u Sayt'u



Triángulo
Kimsa K'uchu



Trapecio
Putuku



InteRed



Números Yupaykuna

0 Ch'usaq 1 Juk 2 Iskay 3 Kimsa 4 Tawa 5 Phichqa 6 Suqta 7 Qanchis 8 Pusaq 9 Jisq'un 10 Chunka

11 Chunka jukniyuq 12 Chunka iskayniyuq 13 Chunka kimsayuc 14 Chunka tawayuc 15 Chunka phichqayuc 16 Chunka suqtayuc 17 Chunka qanchisniyuq 18 Chunka pusaqniyuq 19 Chunka jisq'unniyuq 20 Iskay Chunka

30 Kimsa Chunka 40 Tawa Chunka 50 Phichqa Chunka 60 Suqta Chunka 70 Qanchis Chunka 80 Pusaq Chunka 90 Jisq'un Chunka 100 Pachak

1.000 Waranqa 10.000 Chunka waranqa 100.000 Pachak waranqa 1'000.000 Junu



- 1/2 Khuskan
- 1/3 Kimsa phatma
- 1/4 Tawa phatma
- 1/5 Phichqa phatma

Números partitivos
Ch'iqta yupaykuna

- 5° Phichqa ñiqi
- 4° Tawa ñiqi
- 3° Kimsa ñiqi
- 2° Iskay ñiqi
- 1° Juk ñiqi

Números ordinales
Ñiqi yupaykuna



Meses del año Watap killankuna



Días de la semana Qanchischawpa p'unchawninkuna



Estaciones del año Pachap mit' ankuna

Primavera
Pawqarmit'a



Otoño
Jawkaymit'a



Verano
Puquymit'a



Invierno
Chirimit'a



Puntos Cardinales Intip puriynin



Himno Nacional de Bolivia Qullasuyu Takiy

Qullasuyunchik may sumaqchasqa
munasqanchikmanjina junt'akun,
kacharisqaña kay llaqtanchikqa
ñak'ariy kamachiypi kaymanta.

Allin sinch'i ch'aqwa qayna karqa
tinkupi k'upaypi qhapariynin,
kunanqa t'inkisqa may kusiypi
misk'i takiyninchikwan jukchasqa.

(kutikipay)

Llaqtanchikpa jatun sutinta
sumaq kusiyp kawsaypi jap'inanchik,
sutinrayku tatalitananchik
kamachi kanata wañuna. | (kutikipay)

Símbolos Patrios de Bolivia Unanchakuna

Kantuta
Kantuta



Bandera
Wiphala



Escudo
Wallqanqa



Patuju
Patuju



Escarapela
T'ika unancha



InteRed



Himno Nacional de Bolivia Qullasuyup Jayllin

Qullasuyunchik may sumaqchasqa
munasqanchikmanjina junt'akun,
kacharisqaña kay llaqtanchikqa
ñak'ariy kamachiypi kaymanta.

Allin sinch'i ch'aqwa qayna karqa
tinkupi k'upaypi qhapariynin,
kunanqa t'inkisqa may kusiypi
misk'i takiyninchikwan jukchasqa. (kutikipay)

Llaqtanchikpa jatun sutinta
sumaq kusi kawsaypi jap'inanchik,
sutinrayku tatalitananchik
kamachi kanata wañuna. (kutikipay)

Símbolos Patrios de Bolivia Unanchakuna

Kantuta
Kantuta



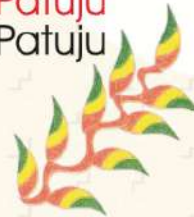
Bandera
Wiphala



Escudo
Wallqanqa



Patuju
Patuju



Escarapela
T'ika unancha



La Familia Yawarmasi

Padre Tata

Madre Mama



1. Abuela
2. Abuelo
3. Bisabuela
4. Bisnieto
5. Esposa
6. Esposo
7. Hermana (de la hermana)
8. Hermana (del hermano)
9. Hermano (del hermano)
10. Hermano (de la hermana)
11. Cuñada
12. Cuñado
13. Hija (respecto a la madre)
14. Hija (respecto al padre)
15. Hijo (respecto a la madre)
16. Hijo (respecto al padre)
17. Nieto (a)
18. Padrino (de matrimonio)
19. Padrino (de bautismo)
20. Prima (de mujer a mujer)
21. Prima (de varón a mujer)
22. Primo (de varón a varón)
23. Primo (mujer a Varón)
24. Tía
25. Tío
26. Yerno
27. Nuera

1. Jatun mama
2. Jatun tata
3. Awkilla
4. Ampullu
5. Warmi
6. Qusa
7. Ñaña
8. Pana
9. Wawqi
10. Tura
11. Aqiy masi
12. Masay masi
13. Warmi wawa
14. Ususi
15. Qhari wawa
16. Churi
17. Allchhi
18. Watmuqi
19. Sutiyaqi
20. Sispa ñaña
21. Sispa pana
22. Sispa wawqi
23. Sispa tura
24. Ipa/Sullk'a mama/Mamawki
25. Kaka/Tatawki
26. Tullqa
27. Qhachuni/Nukch'a



Estaciones del año Pachap mit'ankuna

Primavera
Pawqarmit'a



Otoño
Jawkaymit'a



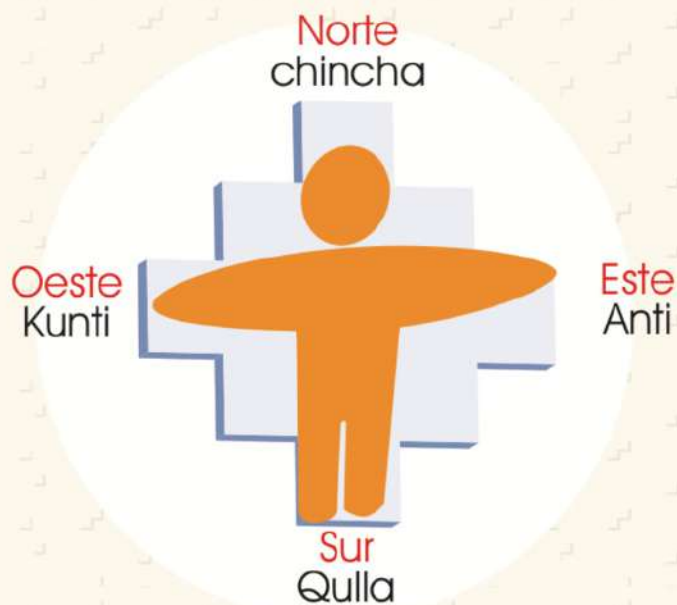
Verano
Puquymit'a



Invierno
Chirimit'a



Puntos Cardinales Intip puriynin



Los sentidos *Kullanakuna*

Sentido de la vista
Qhawaq Kullana



Sentido del oído
Uyariq Kullana



Sentido del olfato
Mutkhiq Kullana



Sentido del gusto
Malliq Kullana



Sentido del Tacto
Lluqchiq kullana



Números Yupaykuna

0	1	2	3	4	5	6	7	8	9	10
Ch'usaq	Juk	Iskay	Kimsa	Tawa	Phichqa	Suqta	Qanchis	Pusaq	Jisq'un	Chunka

11	12	13	14	15	16	17	18	19	20
Chunka jukniyuq	Chunka iskayniyuq	Chunka kimsayuw	Chunka tawayuw	Chunka phichqayuw	Chunka suqtayuw	Chunka qanchisniyuq	Chunka pusaqniyuq	Chunka jisq'unniyuq	Iskay Chunka

30	40	50	60	70	80	90	100
Kimsa Chunka	Tawa Chunka	Phichqa Chunka	Suqta Chunka	Qanchis Chunka	Pusaq Chunka	Jisq'un Chunka	Pachak

1.000	10.000	100.000	1'000.000
Waranqa	Chunka waranqa	Pachak waranqa	Junu

- 1/2 Khuskan
- 1/3 Kimsa phatma
- 1/4 Tawa phatma
- 1/5 Phichqa phatma

Números
partitivos
Ch'iqta yupaykuna

- 5^o Phichqa ñiqi
- 4^o Tawa ñiqi
- 3^o Kimsa ñiqi
- 2^o Iskay ñiqi
- 1^o Juk ñiqi

Números
ordinales
Ñiqi yupaykuna



La Planta y sus partes *Mallkip phatmankuna*



Alfabeto Quechua Qhichwa Sanampakuna



Vocales Uyarikuna: a-i-u
Letras simples Sapan sanampakuna: ch-j-k-l-ll-m-n-ñ-p-q-r-s-t-w-y
Letras aspiradas Phukuq sanampakuna: chh-kh-ph-gh-th
Letras glotales T'uqyaq sanampakuna: ch'-k'-p'-q'-t'

Clasificación T'aqaynin



Meses del año *Watap killankuna*



Días de la semana *Qanchischawpa p'unchawninkuna*



El cuerpo humano *Runap ukhun*

1. Cabeza
2. Cabello
3. Nuca
4. Frente
5. Cara
6. Oreja
7. Ceja
8. Pestaña
9. Ojo
10. Nariz
11. Boca
12. Diente
13. Cuello
14. Dedo
15. Mano
16. Codo
17. Axila

1. Uma
2. Chukcha
3. Much'u
4. Mat'i
5. Uya
6. Riri
7. Pullurki
8. Tiklla
9. Nawi
10. Sinqa
11. Simi
12. Kiru
13. Kunka
14. Ruk'ana
15. Maki
16. Makimuqu
17. Wallak'u

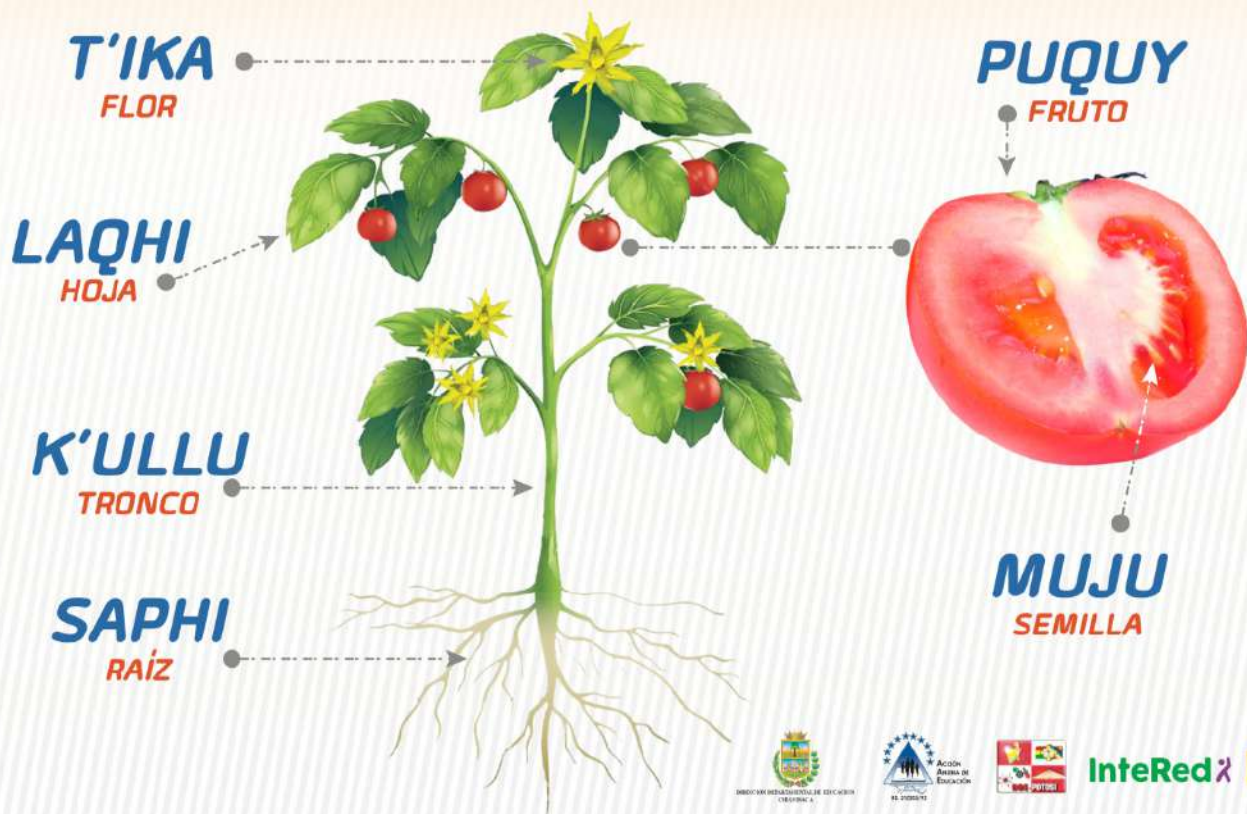


18. Hombro
19. Pecho
20. Espalda
21. Estómago
22. Boca del estómago
23. Ombligo
24. Cadera
25. Pierna
26. Rodilla
27. Canilla
28. Talón
29. Pie
30. Uña
31. Tobillo
32. Muslo

18. Rikra
19. Qhasqu
20. Wasa
21. Wiksa
22. Ch'usaqwiksa
23. Pupu
24. Chaka
25. T'usu
26. Qunquri/muqu
27. Chakisinga
28. Takillpa
29. Chaki
30. Sillu
31. Pichuski
32. Chanka



Partes de la Planta Mallkip phatmankuna



Figuras geométricas Pacha tupukuna

Cuerpos geométricos Pacha tupusqa kurkukuna



Cuadrado
Tawa K'uchu



Círculo
Muyu



Triángulo
Kimsa K'uchu



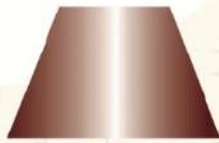
Rectángulo
Sayt'u



Romboide
Wist'u Sayt'u



Rombo
P'uytu



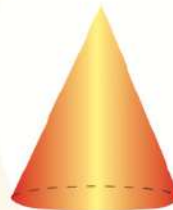
Trapezio
Putuku



Cilindro
Tuquru



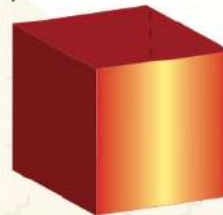
Pirámide
Wamp'ara



Cono
Ququruchi



Prisma
Qullqa



Cubo
Mach'ina



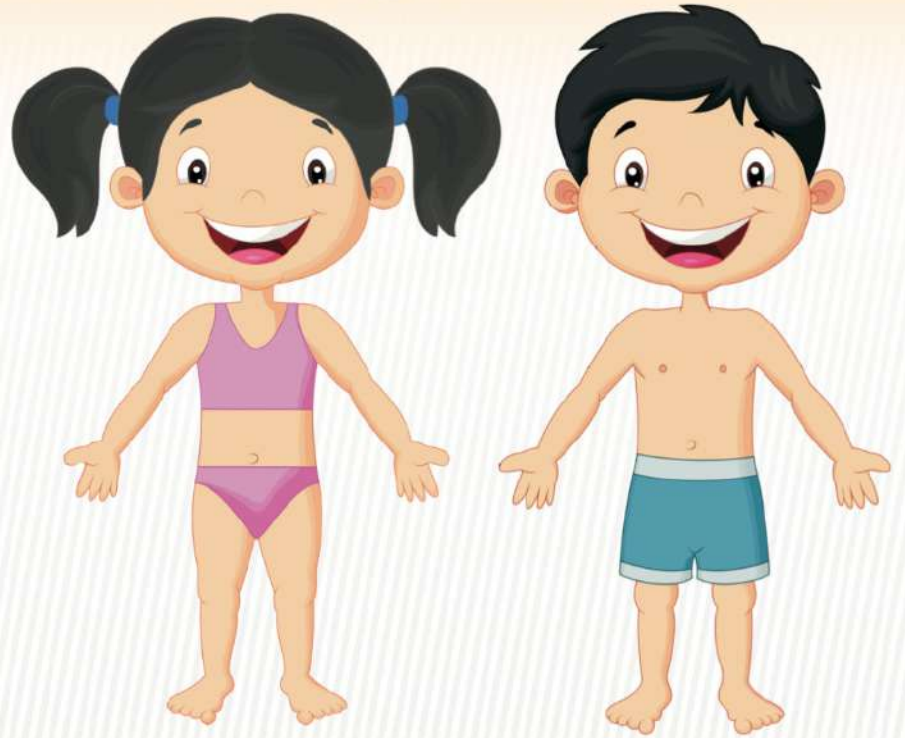
BETTER EDUCATION
BETTER LIVES

El cuerpo humano

Runap ukhun

1. Cabeza
2. Cabello
3. Nuca
4. Frente
5. cara
6. Oreja
7. Ceja
8. Pestaña
9. Ojo
10. Nariz
11. Boca
12. Diente
13. Cuello
14. Dedo
15. Mano
16. Codo
17. Axila
18. Hombro
19. Pecho
20. Espalda
21. Estómago
22. Boca del estómago
23. Ombligo
24. Cadera
25. Pierna
26. Rodilla
27. Canilla
28. Talón
29. Pie
30. Uña
31. Tobillo
32. Muslo

1. Uma
2. Chukcha
3. Much'u
4. Mat'i
5. Uya
6. Rinri
7. Pullurki
8. Tiklla
9. Nawí
10. Singa
11. Simi
12. Kiru
13. Kunka
14. Ruk'ana
15. Maki
16. Makimuqu
17. Wallak'u
18. Rikra
19. Qhasqu
20. Wasa
21. Wiksa
22. Ch'usaqwiksa
23. Pupu
24. Chaka
25. T'usu
26. Qunquri/muqu
27. Chakisinga
28. Takillpa
29. Chaki
30. Sillu
31. Pichuski
32. Chanka



InteRed



ALFABETO Quechua Qhichwa SANAMPAKUNA



Vocales Uyarikuna: **a-i-u**

Letras simples Sapan sanampakuna: **ch-j-k-l-ll-m-n-ñ-p-q-r-s-t-w-y**

Letras aspiradas Phukuq sanampakuna: **chh-kh-ph-qh-th**

Letras glotales T'uqyaq sanampakuna: **ch'-k'-p'-q'-t'**

Clasificación T'aqaykuna



InteRed



El esqueleto humano Runa saqru

